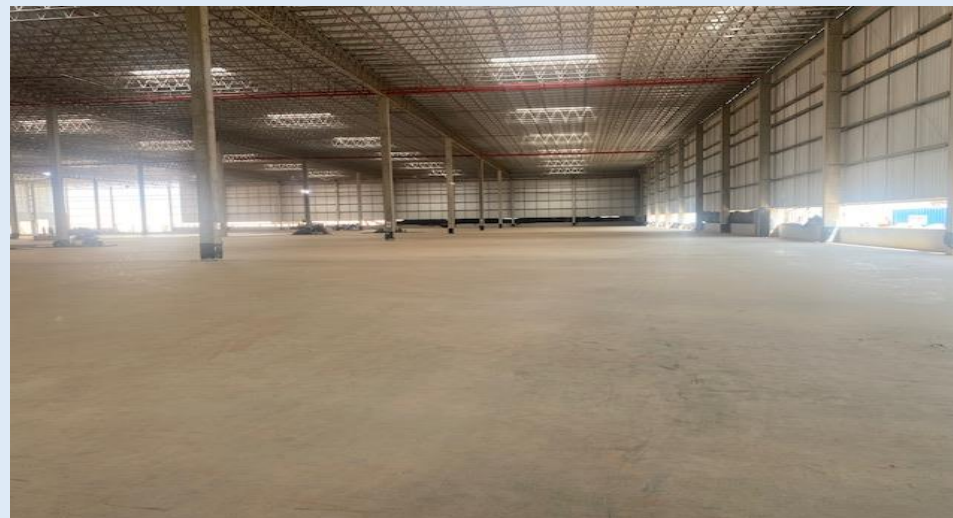


**Data:** 01/08/2023  
**Obra:** GLP – Bandeirantes  
**Local:** Cajamar SP  
**Projeto:** LPE  
**Construtora:** Alfonso Franca  
**Concreteira:** Concrelongo - Polimix  
**Executor:** AlphaPiso

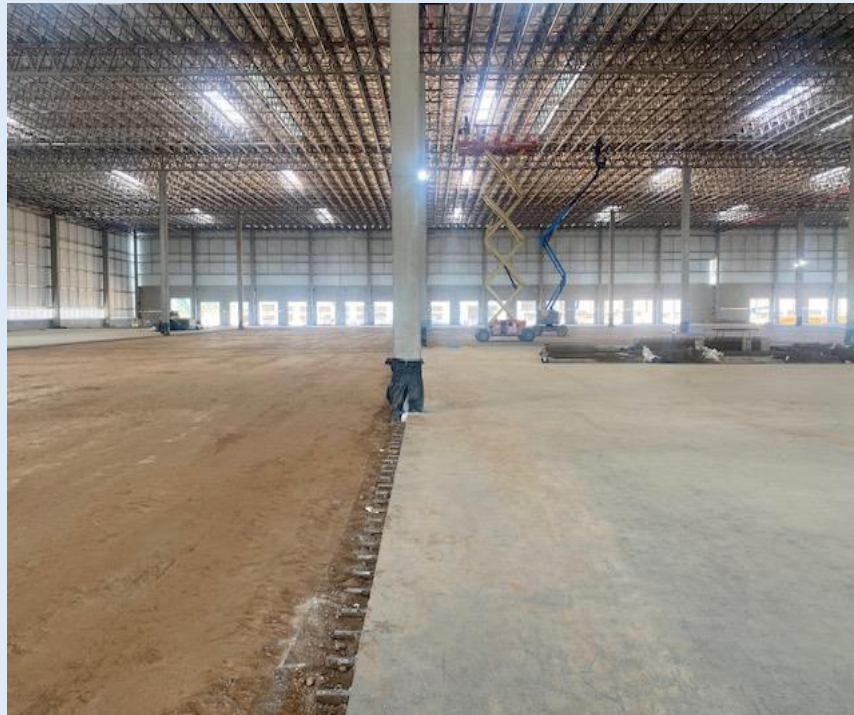
**Tecnologia Piso:** **Piso Industrial com placa 24x24 M** aproximadamente, fundação direita e concreto reforçado com fibra de aço (Blend 22,5+1) e adição de compensador de retração Dry D1 NG 15 kg M<sup>3</sup>. Espessura 14 cm.

**Visita 12/09/2023 – Galpão B - 30 dias de vida do piso**





*Riccardo Vannetti*



*Riccardo Vannetti*



*Riccardo Vannetti*



**Nenhuma patologia de fissuração**

**Junta de construção (placa 24x24 m), na área com aproximadamente 20-30 dias da execução**

*Riccardo Vannetti*



*Riccardo Vannetti*



*Riccardo Vannetti*



**Abertura 3-4 mm**

**Analizando a abertura de juntas a 3-4 mm**

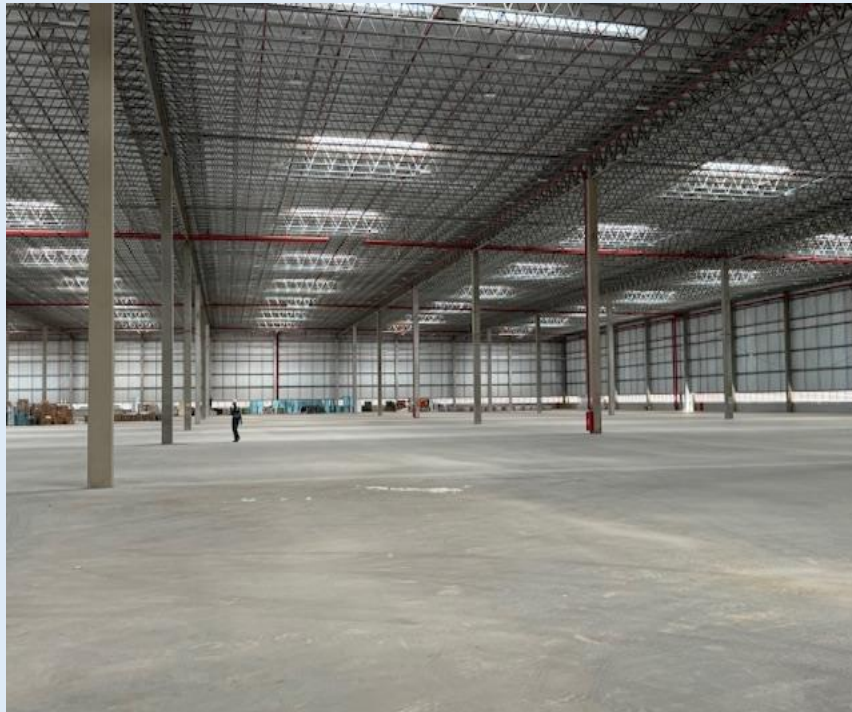
*Riccardo Vannetti*



Com essa abertura de juntas e comprimento de placas (24 m) temos um valor de retração do concreto de aproximadamente 150 micrometro, equivalente a uma variação dimensional de -0,015%. A especificação de projeto pede menor de 350 micrometro a 56 dias. Resultado acima da expectativa.

**Visita 29/02/2024 – Galpão B – 5 meses de vida do piso**





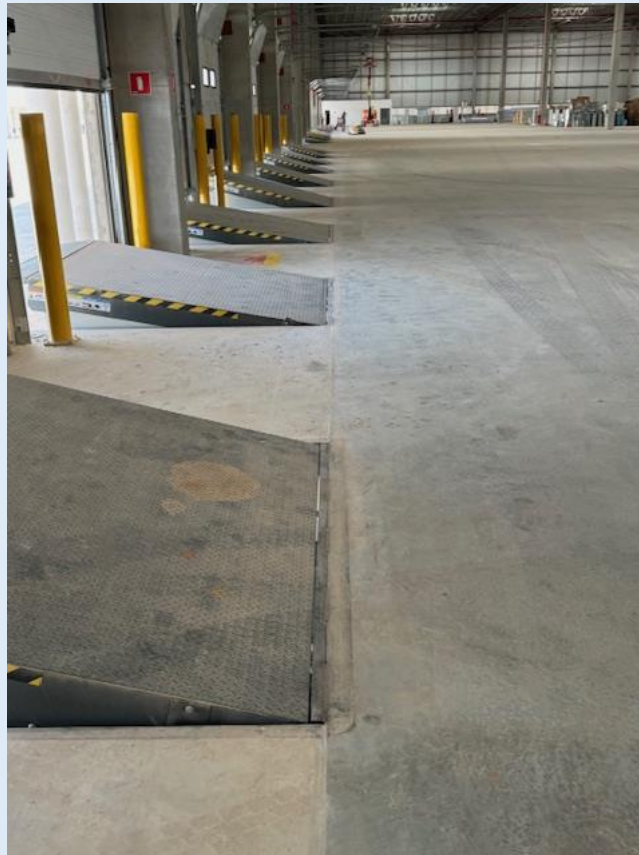
*Riccardo Vannetti*



*Riccardo Vannetti*



*Riccardo Vannetti*



**Nenhuma patologia de fissuração**

**Junta de construção (placa 24x24 m), na área com aproximadamente 5 meses da execução**

*Riccardo Vannetti*



*Riccardo Vannetti*



*Riccardo Vannetti*



**Abertura 7 mm**

**Particular coluna**

*Riccardo Vannetti*





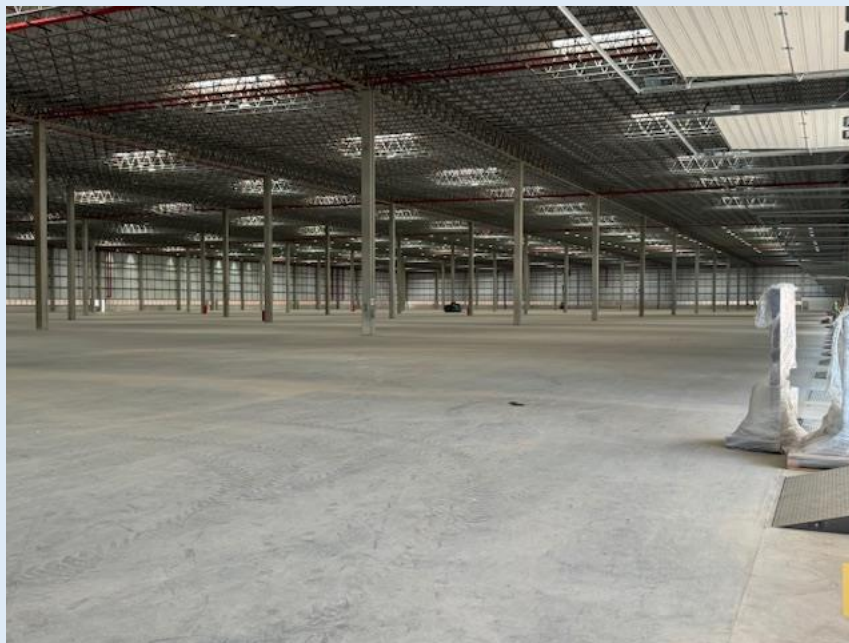
**Nenhuma patologia e fissuras**

**Analisando a abertura de juntas a 7 mm**

*Riccardo Vannetti*

Com essa abertura de juntas a 5 meses de vida e comprimento de placas (24 m) temos um valor de retração do concreto de aproximadamente 290 micrometro, equivalente a uma variação dimensional de -0,029%. A específica de projeto pede menor de 350 micrometro a 56 dias. Resultado acima da expectativa.

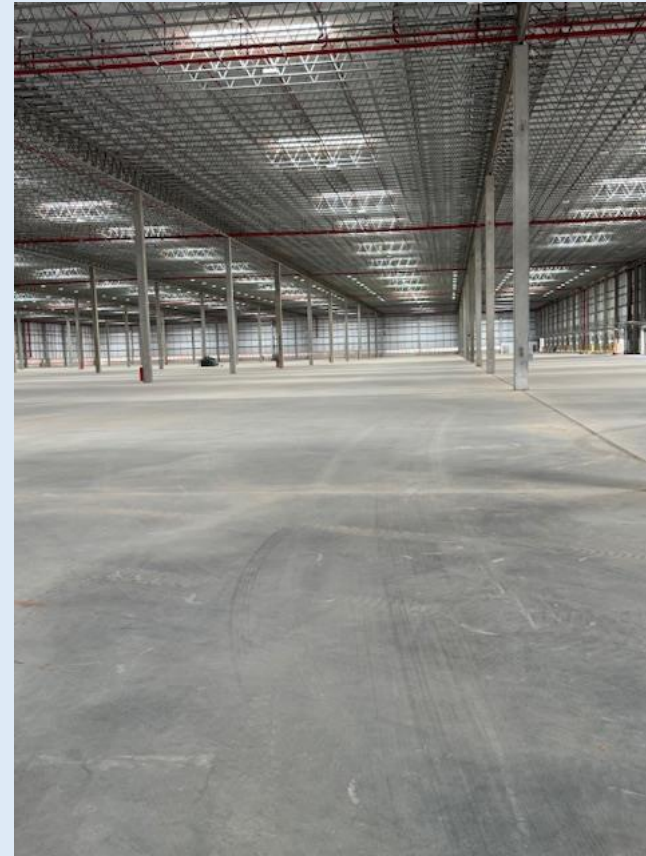
**Visita 29/02/2024 – Galpão A – 60 dias de vida do Piso**



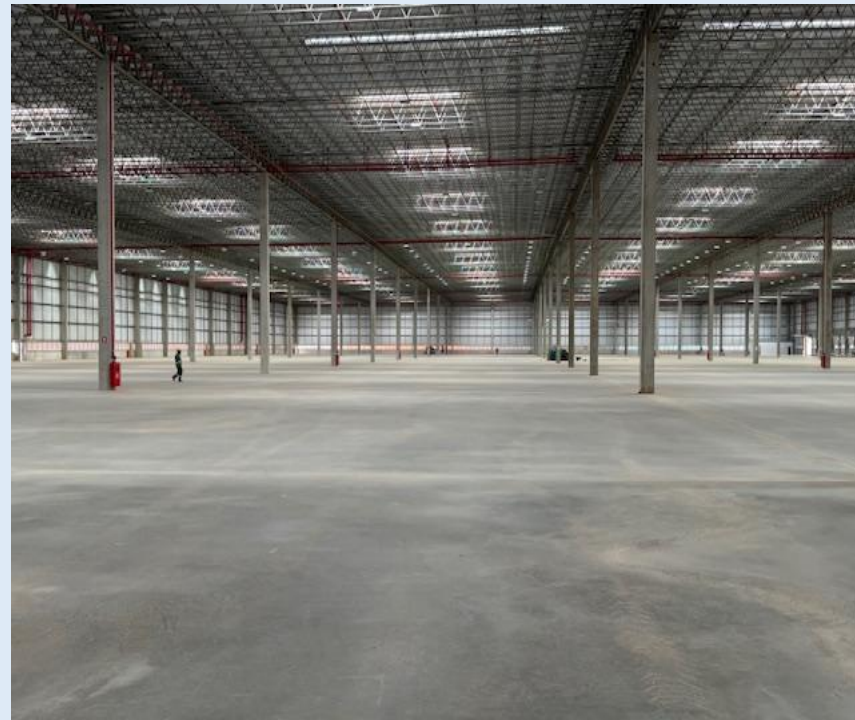
*Riccardo Vannetti*

**Dry D1 | NG**

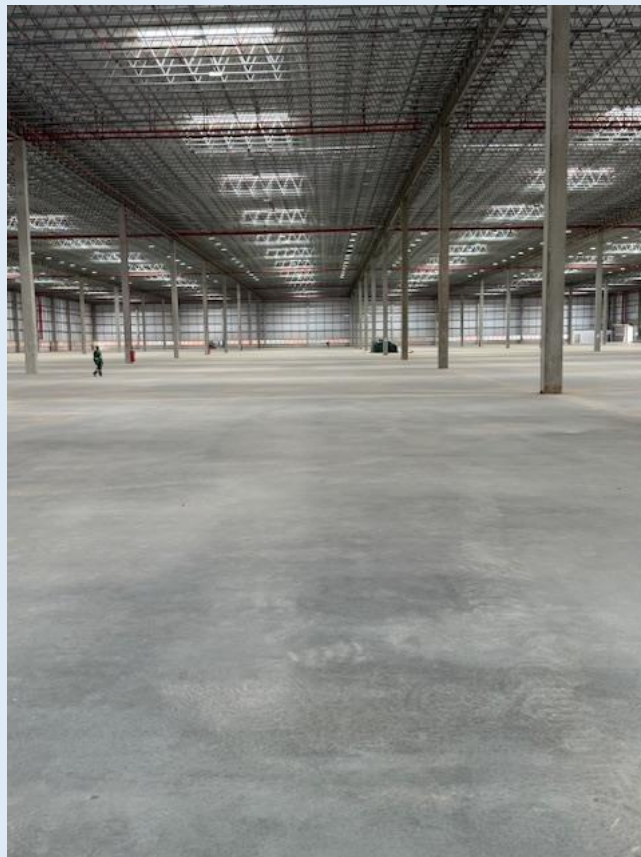
ADITIVO COMPENSADOR DE RETRAÇÃO



*Riccardo Vannetti*



*Riccardo Vannetti*



**Nenhuma patologia de fissuração**

**Junta de construção (placa 24x24 m), na área com aproximadamente 2 meses da execução**

*Riccardo Vannetti*



*Riccardo Vannetti*



*Riccardo Vannetti*



*Riccardo Vannetti*





**Abertura 3-4 mm**

**Particular coluna**

*Riccardo Vannetti*



**Nenhuma patologia e fissuras**

**Analizando a abertura de juntas a 3-4 mm**

*Riccardo Vannetti*

Com essa abertura de juntas a 2 meses de vida e comprimento de placas (24 m) temos um valor de retração do concreto de aproximadamente 160 microns por metro, equivalente a uma variação dimensional de -0,016%. A especificação de projeto pede menor de 350 microns por metro a 56 dias. Resultado acima da expectativa.

**Chimica Edile do Brasil**

*Riccardo Vannetti*